

Le JOURNAL des MAMANS

et des PAPAS aussi !

En direct du Centre psychothérapeutique « La Manivelle », à Liège



© La Manivelle Liège

Seules face aux troubles du spectre autistique : des mamans témoignent et interpellent

Ce mardi, elles sont six autour d'une table... Six mamans dont les enfants présentent des troubles du spectre autistique...

Nous sommes à *La Manivelle*, centre psychothérapeutique de jour pour enfants, dans le quartier d'Outremeuse.

Les six mamans se retrouvent à *La Manivelle* tous les mois, avec d'autres, pour partager un

moment, échanger des informations ou des conseils, pour se soutenir ou simplement pour se changer les idées.

Ce mardi, autour de la table, les mamans témoignent : de ce qu'elles vivent, de ce qu'elles ont envie de dire, de ce qu'elles aimeraient pouvoir trouver, pour elles-mêmes et pour leurs enfants. **Elles nous interpellent :** à nous de les écouter !

C'est quoi, l'autisme ?

Le saviez-vous ? L'autisme est un trouble du développement du système nerveux. Selon sa gravité, il peut être handicapant.

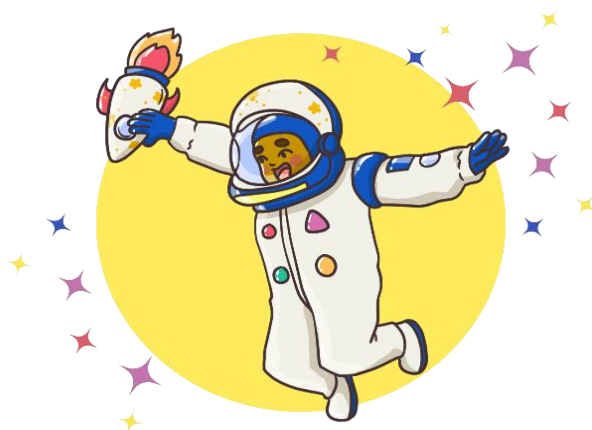
Il se caractérise par des difficultés de communication et d'interactions sociales, et aussi par des intérêts et des comportements répétitifs. Il peut également se manifester par une hypersensibilité sensorielle.

Les parents d'un enfant autiste ne sont pas responsables de ce trouble du développement. Ce n'est pas leur comportement qui

a provoqué ou qui provoque l'autisme de leur enfant.

L'autisme d'un enfant (ou d'un adulte) n'est pas forcément perceptible au premier abord : dans de nombreuses situations, aucun signe extérieur ne le distingue des autres. Mais il ou elle vit les contacts et les interactions sociales d'une manière très différente.

Cela peut rendre son comportement surprenant et déroutant pour les autres. Et d'abord pour ses parents...



L'autisme amène l'enfant à vivre les interactions sociales de manières très particulières... À nos yeux, il apparaît parfois comme un petit ou une petite « EXTRA-TERRESTRE » ...

C'est quoi, les « Troubles du Spectre Autistique » ?

L'autisme d'un enfant (ou d'un adulte) peut se manifester par des comportements très différents d'une personne à l'autre.

Même chez une seule personne, ces comportements peuvent évoluer au fil du temps, en fonction de l'environnement, de l'âge de la prise en charge, etc.

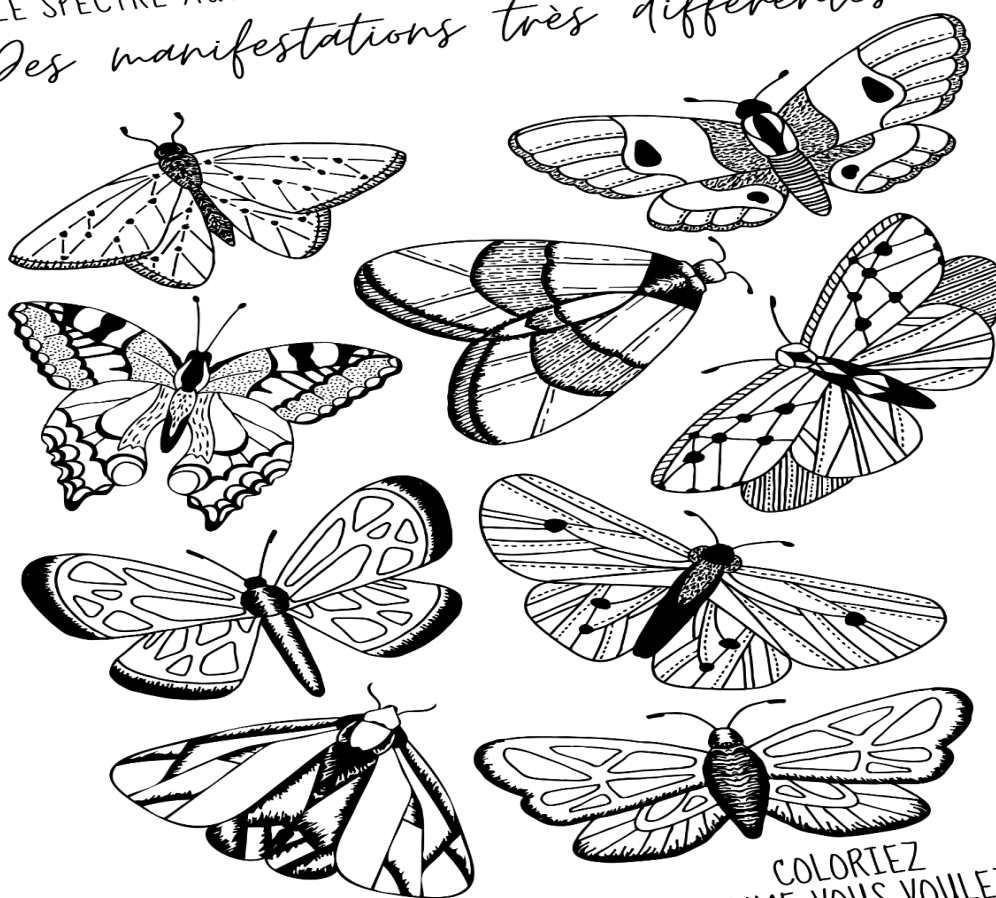
Il y a donc beaucoup de façons de vivre avec l'autisme...

On appelle « troubles du spectre autistique » tous les troubles qui peuvent être causés par l'autisme.

On dit « spectre autistique » comme on dit « spectre lumineux » pour un arc-en-ciel.

Les « troubles du spectre autistique » sont peut-être aussi variés et variables dans le temps que les couleurs de l'arc-en-ciel...

LE SPECTRE AUTISTIQUE
Des manifestations très différentes



*COLORIEZ
COMME VOUS VOULEZ !*

Des mamans témoignent...
Des mamans interpellent...
Qu'ont-elles à nous dire ?



Toutes les mamans qui s'expriment dans ce journal ont un enfant qui est (ou qui a été) accueilli au Centre psychothérapeutique *La Manivelle*, à Liège.

Toutes ces mamans vivent avec au moins un enfant qui a des « troubles du spectre autistique ». Tous les jours, en plus des difficultés de la vie, elles doivent **prendre en charge leur enfant**, se débrouiller avec **peu de soutien** et affronter le **regard des autres**.

Parfois, quelqu'un leur demande : « **Mais vous faites quoi dans la vie ?** », sans se rendre compte de tout ce qu'elles font déjà !

CALIDE : « J'aimerais qu'on pense à des outils pour soulager les mamans. »

MARIE : « Il faut sensibiliser les gens : ils ne comprennent pas parce qu'ils ne savent pas ce que c'est ! »

SANA : « J'aimerais bien transmettre de la force aux autres mamans, un rôle positif ! J'aimerais bien leur dire : “**Vous n’êtes pas seules ! Vous pouvez y arriver**” »

RABIAA : « La plupart des gens ne pensent pas à se mettre à la place des personnes qui sont différentes : ils oublient d'en tenir compte. »

DIANA : « Tous les enfants n'ont pas les mêmes rythmes d'apprentissage. Si un enfant parle peu ou ne parle pas bien, les professeurs le laissent de côté, alors il se replie encore plus dans le silence. »

ELODIE : « C'est difficile de trouver une bonne école pour mon enfant. Moi, je veux dénoncer ce que nous avons vécu dans certaines écoles ! »

Les mamans que nous avons rencontrées ont beaucoup de choses à dire pour changer les choses

La discussion de ce mardi est très riche ! Elles nous parlent des **obstacles** qu'elles surmontent au quotidien. Elles racontent les **moqueries** ou les **jugements** qu'elles affrontent devant le comportement de leur enfant : en rue, dans un bus ou dans une salle d'attente. Elles disent la **solitude** qu'elles vivent parfois.

Mais elles proposent aussi des solutions pour améliorer les choses... Par exemple, **réformer le statut d'aidant-proche**. Ou bien, comme en Angleterre, créer un **bracelet de couleur spécifique** pour que les gens identifient les enfants ayant des troubles du spectre autistique... Et ce n'est pas tout...

Pour aller plus loin, rendez-vous dans le prochain

JOURNAL des MAMANS

et des PAPAS aussi !



© La Manivelle Liège

Ce premier numéro a été réalisé avec
Diana, Elodie, Calide, Marie, Rabia, Sana, Catherine, Julie et Audrey !
MERCI À ELLES !

***Vous voulez réagir, témoigner, prendre contact avec nous ?
CONTACT : info@lamanivelleliege.be ou 04/341 41 43
Bienvenue aux papas qui veulent nous rejoindre !***

*Un projet mené par La Manivelle Liège et Infor Famille Education Permanente
Coordination : Steve Bottacin pour Infor Famille Education Permanente asbl
Sources d'informations : La Manivelle Liège*

Illustrations : <https://lamanivelleliege.be/> - www.canva.com

Editeur responsable : Infor Famille Education Permanente asbl, 8 Rue de Pitteurs 4020 Liège

*infor
famille*
Education Permanente - Liège